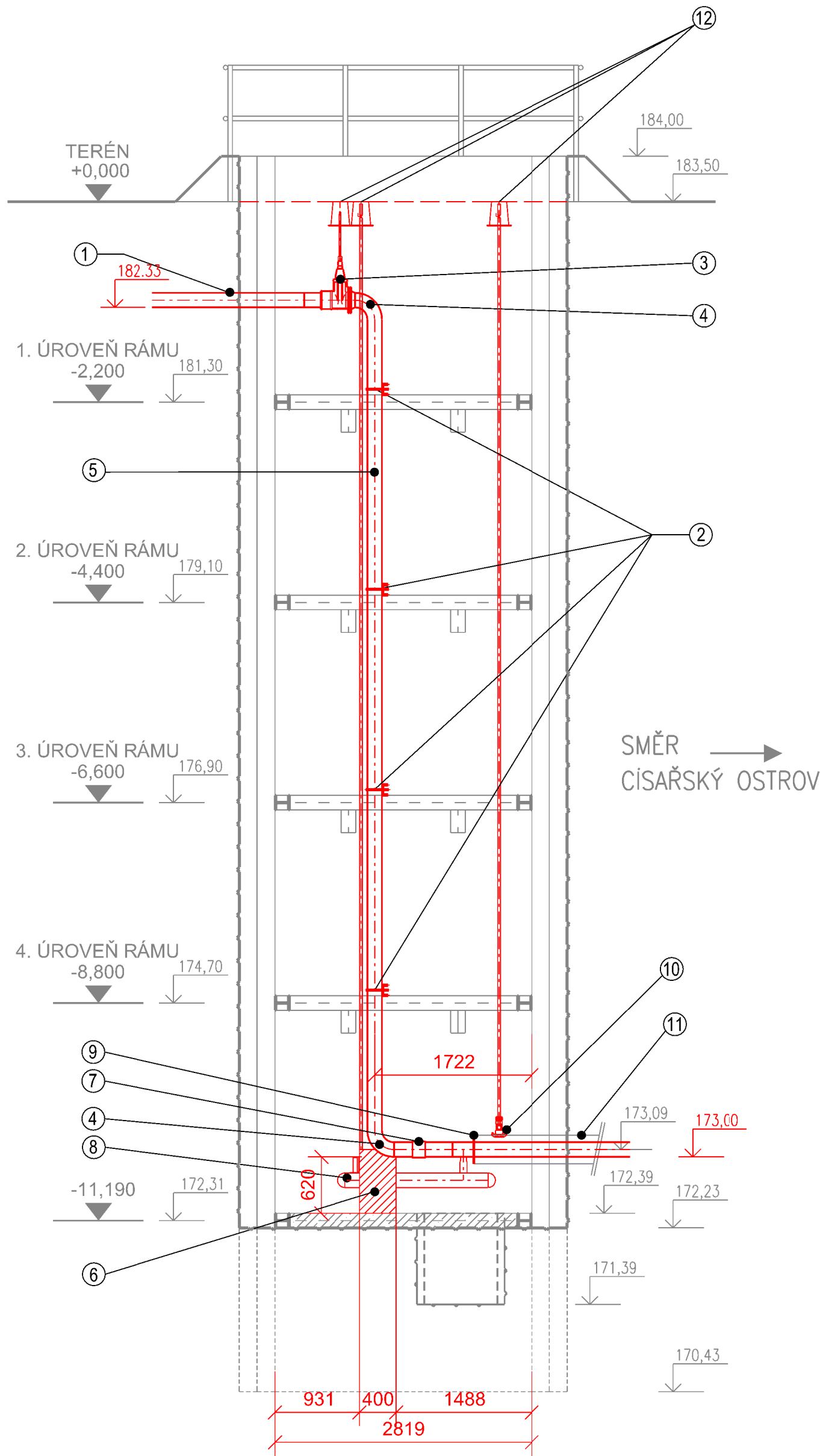
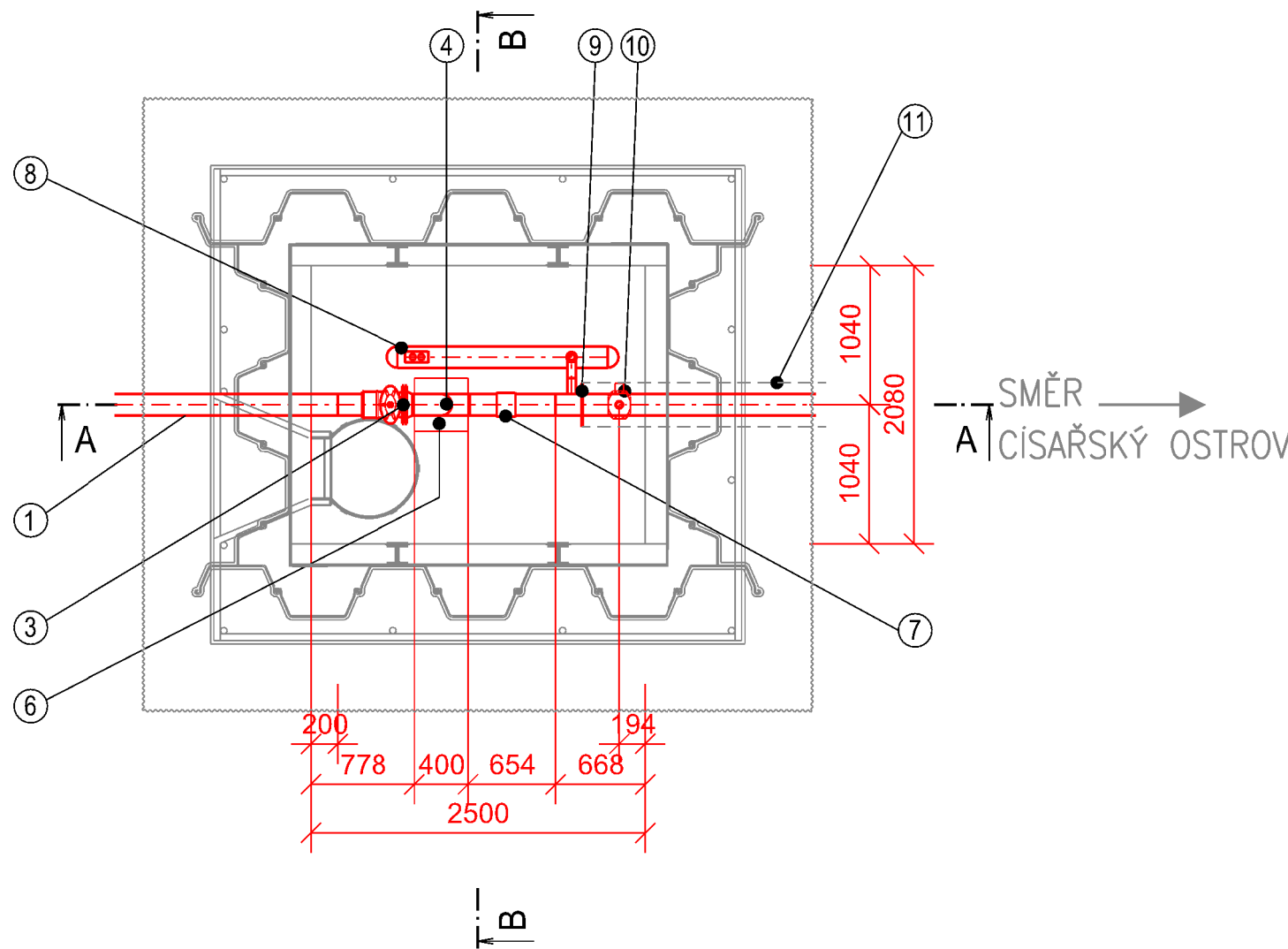


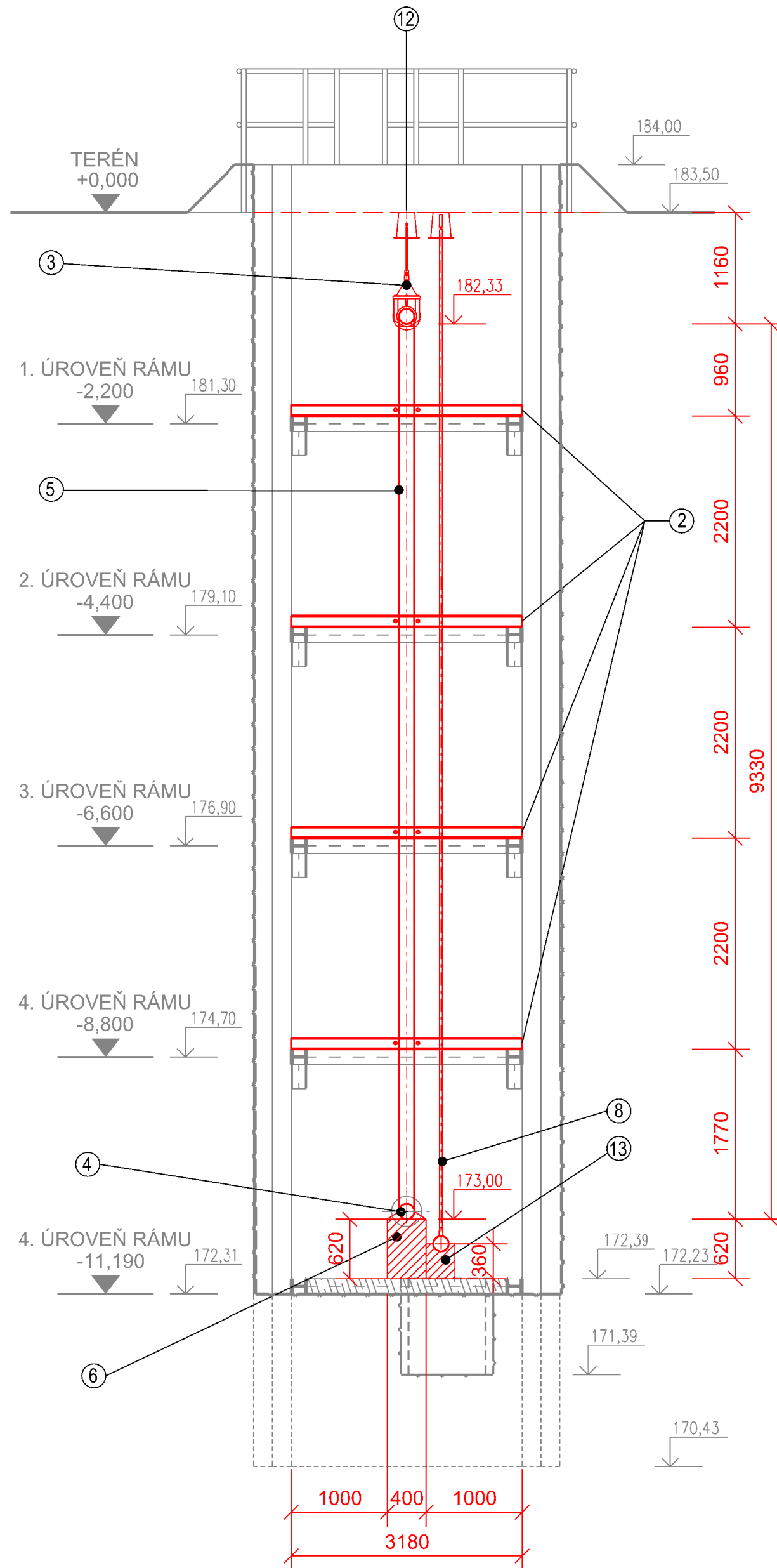
Š1
ŘEZ A-A
1:50



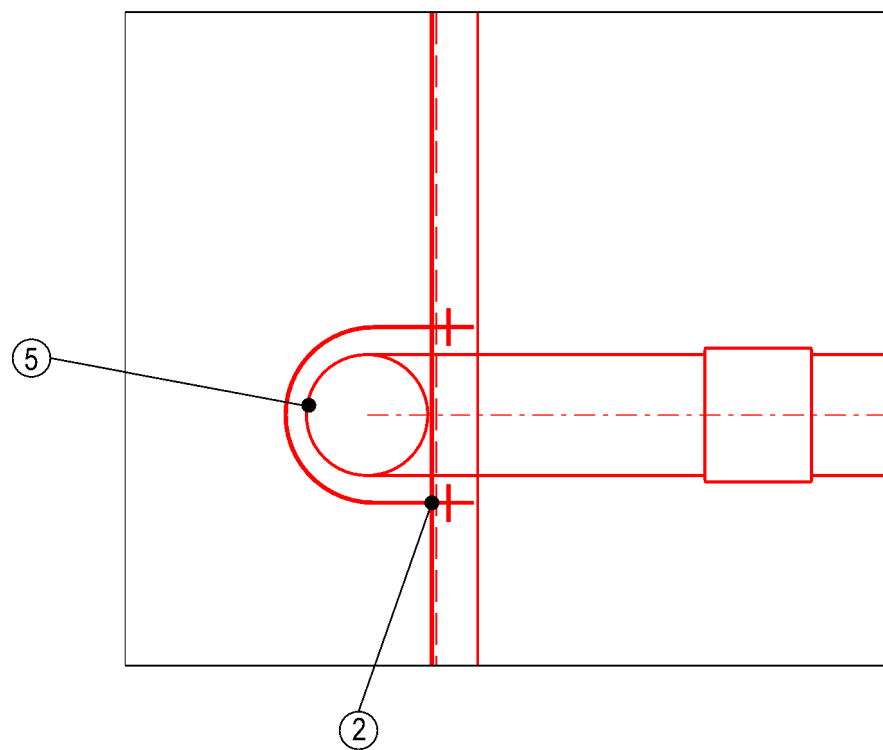
Š1
PŮDORYS
1:50



Š1
ŘEZ B-B
1:50



DETAIL UPEVNĚNÍ POTRUBÍ TŘMENY K NOSNÍKU
1:10



LEGENDA

- 1 PE POTRUBÍ VĚTEV 3 dn 160, CELKOVÁ DÉLKA 295,36 m
- 2 UPEVNĚNÍ SVISLÉHO OC POTRUBÍ DN 50 POMOCÍ TŘMENŮ K NOSNÍKŮM UPE120, KTERÉ JSOU UPEVNĚNY K ROZPĚRNÝM RÁMŮM HEB160
- 3 VEGAŘOVACÍ ŠOUPĚ S PŘÍRUBOU, SVAŘOVÁNO NA TUPO, PE dn 160 + ZS
- 4 OC KOLENO 90°, DN 150, S PE IZOLACÍ A CEMENTOVĚLÁKNITOU OCHRANNOU VRSTVOU
- 5 SVISLÉ POTRUBÍ OC DN 150 DL. 9,33 m, S PE IZOLACÍ A CEMENTOVĚLÁKNITOU OCHRANNOU VRSTVOU
- 6 BETONOVÁ PATKA 0,4 m x 0,4 m x 0,62 m
- 7 PŘECHODKA TEZAP PE dn 160/OC DN 150
- 8 ODVODŇOVAČ - VIZ PŘÍLOHA D.1.2.12 DETAIL ODVODŇOVAČE
- 9 UZÁVÍRACÍ MANŽETA
- 10 NAVAŘOVACÍ ODOBOČNÁ TVAROVKA S VYVEDENÍM ČIHAČKY POD POKLOP
- 11 CHRÁNIČKA PE dn 315, CELKOVÁ DÉLKA 82 m
- 12 LITINOVÝ POKLOP - PLYN
- 13 BETONOVÁ PATKA PRO ODVODŇOVAČ 1,5 m x 0,3 m x 0,360 m

POZNÁMKA:

NÁVRH ŘEŠENÍ ŠACHTY JE UVEDEN V PŘÍLOZE D.1.3.4 "VÝKRES STARTOVACÍ ŠACHTY Š1".
PŘED ZASYPÁNÍM ŠACHET BUDE PŘÍZVÁN ZÁSTUPCE SPOLEČNOSTI PPD, A.S., ABY PROVEDL KONTROLU PROVEDENÍ POTRUBÍ.

Č. 1	Zpracování připomínek PPD	06/2021
Revize	Popis revize	Datum revize

AQUA PROCON s.r.o. Projektová a inženýrská společnost – divize Praha Dukelských hrdinů 12, 170 00 Praha tel.: 266 109 335, fax: 266 712 140 E-mail: info@aquaprocon.cz www.aquaprocon.cz	
Vedoucí projektu	Ing. Aleš Mucha
Vedoucí dílčího projektu	Ing. Pavel Martan
Zodpovědný projektant	Ing. Pavel Martan
Vypracoval	Ing. Marie Klířová
Kontroloval	Ing. Aleš Mucha

Investor	Pražská vodohospodářská společnost a.s.
Objednatel	Pražská vodohospodářská společnost a.s.

Formát	6A4	Měřítko	1:50	Stupeň	DPS	Datum	03/2021	Zakázkové číslo	155162C-50
--------	-----	---------	------	--------	-----	-------	---------	-----------------	------------

BIOMETAN, VYUŽITÍ KALOVÉHO PLYNU NA ÚČOV PRAHA	
D - Dokumentace objektů a technických a technologických zařízení D.1 - Dokumentace stavebního nebo inženýrského objektu D.1.2 - SO 02 - VENKOVNÍ ROZVODY	
Příloha	VYSTROJENÍ ŠACHTY Š1
Číslo přílohy	D.1.2.16
Revize	1